

# Wohnungen

## DACHGESCHOSS

Einen ganz besonderen Reiz bieten in vielen Häusern die Wohnungen im Dachgeschoss. Auch wir haben bei der Planung und Ausführung ein besonderes Augenmerk auf dieses Geschoss gelegt!

Eines unterscheidet unser Haus von den meisten anderen: Dank des Pultdaches gibt es nirgendwo die üblichen „schrägen Wände“ – sondern Sie haben überall volle Raumhöhe!

Interessant sind zunächst die sehr unterschiedlichen Wohnungsgrößen:

Wohnung 7 : ca. 78 m<sup>2</sup>

Wohnung 8 : ca. 51 m<sup>2</sup>

Beiden Wohnungen gemeinsam sind die sehr großzügig bemessenen Dachterrassen.



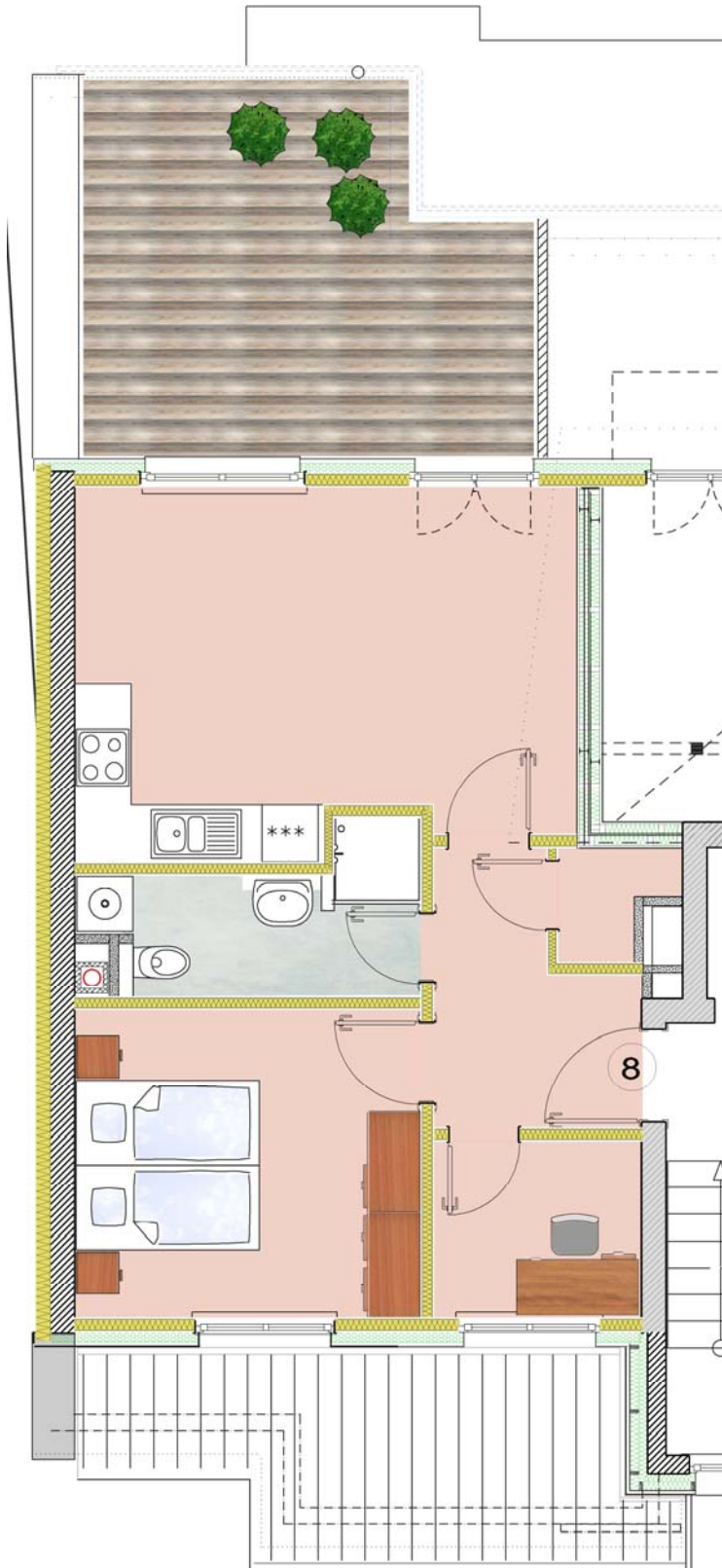
Alle Räume im Dachgeschoss sind geprägt von sehr schönen, sichtbaren Leimholz-Deckenbalken und einer Decken-Sichtschalung aus hellem Holz.

Bedingt durch das zur Gartenseite ansteigende Pultdach ergeben sich im Wohn- und Küchenbereich sehr große lichte Höhen von bis zu 4 Metern und damit interessante Raumeindrücke.

Entsprechend hohe Fenster und Balkontüren mit großen Oberlichtern sorgen für lichtdurchflutete Räume.

## Wohnung 8 (links) : ca. 51m<sup>2</sup>

Die kleinere Wohnung auf der linken Seite hat ebenfalls 3 Zimmer. Dank der Dunstabzugshaube über dem Herd und der effektiven Be- und Entlüftungsanlage ist die Integration des Kochbereichs in den Wohnraum kein Problem:



Die Abluft wird direkt über dem Arbeitsbereich abgesaugt und die Frischluft im Bereich der Außenwand zugeführt, so daß ein permanenter Luftaustausch stattfindet.

Das Badezimmer bietet auf kompaktem Grundriß alles, was ein Bad braucht, sogar ausreichend Platz für Ihre Waschmaschine und Ihren Trockner. Dank der ungewöhnlichen Raumhöhe kommt kein Gefühl der Enge auf.

Die Dachterrasse dieser kleinsten aller Wohnungen ist mit immerhin fast 18m<sup>2</sup> Fläche die größte – und hat noch dazu eine echte Süd-Ausrichtung:

Sonne vom späten Vormittag bis zum Abend!

PROJEKT: Hummelsbüttler Hauptstraße 41  
 DATUM: 04.04.2012  
 ÜBERSICHT: **Zusammenstellung der Wohnflächen**

<b>DACHGESCHOSS</b>		
	<b>Wohnung Nr. 7</b>	<b>Wohnfläche</b>
		<i>m<sup>2</sup></i>
	<b>Staffel rechts</b>	
	Wohnzimmer u. Küche	29,82
	Schlafzimmer	9,94
	Zimmer	5,21
	Bad	6,42
	Flur	7,04
	Abstell	2,87
	Empore	10,50
	Balkon / Empore 3,30qm	0,83
	Dachterrasse 17,5 qm	4,38
	<b>Summe</b>	<b>77,00</b>

<b>DACHGESCHOSS</b>		
	<b>Wohnung Nr. 8</b>	<b>Wohnfläche</b>
		<i>m<sup>2</sup></i>
	<b>Staffel links</b>	
	Wohnzimmer u. Küche	19,73
	Schlafzimmer	11,79
	Zimmer	4,07
	Bad	5,12
	Flur	5,16
	Abstell	1,23
	Dachterrasse 17,7 qm	4,43
	<b>Summe</b>	<b>51,52</b>

Alle Angaben ohne Gewähr!