

Wohnungen

ERDGESCHOSS



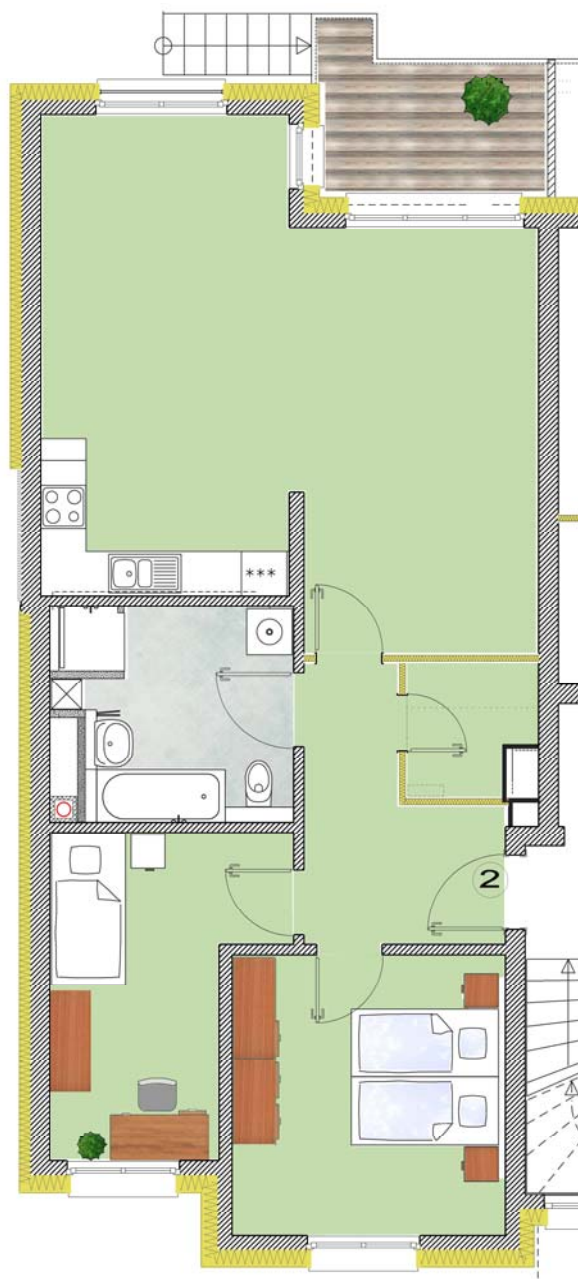
Beide EG – Wohnungen haben einen eigenen kleinen Gartenbereich mit Zugang über eine Balkontreppe.

Sie erfüllen zudem die Kriterien der „Barrierefreiheit“:
Zusätzlich zu den auch in den meisten anderen Wohnungen ausreichend bemessenen Flurbreiten und Bewegungsflächen in den Küchen haben die Badezimmertüren ein Maß von 1,01 m.

Wohnung 2 (links) : ca. 83 m²

Auch diese Wohnung bietet einen direkten Zugang zum Garten.

Über die Balkontreppe erreichen Sie Ihren eigenen, nur von Ihnen genutzten und nach eigenen Vorstellungen gepflegten Kleingarten.



PROJEKT: Hummelsbüttler Hauptstraße 41
 DATUM : 04.04.2012
 ÜBERSICHT : **Zusammenstellung der Wohnflächen**

ERDGESCHOSS			
	Wohnung Nr. 1	Wohnfläche	Wohnfläche
		<i>m²</i>	<i>m²</i>
	EG rechts zzgl. Sout.		
	Wohnzimmer	23,37	
	Küche	14,58	
	Schlafzimmer	16,32	
	Bad	7,65	
	Flur	8,96	
	Abstell	3,35	
	Treppe / Podest	1,03	
	Balkon 9,57 qm	2,36	77,62
	Souterrain Hobby	32,08	
	Souterrain Arbeit (abzgl.Treppe!)	14,70	
	Souterrain Abstell	2,23	
	Souterrain Flur	9,52	
	Souterrain WC	3,64	62,16
	Terrasse 11,0 qm		
	Gartenanteil		
	Summe		139,78

	Wohnung Nr. 2		Wohnfläche
			<i>m²</i>
	EG links		
	Wohnzimmer u. Küche		38,84
	Schlafzimmer		13,38
	Zimmer		11,17
	Bad		8,46
	Flur		7,21
	Abstell		2,81
	Balkon		1,40
	Gartenanteil		
	Summe		83,27

Alle Angaben ohne Gewähr!